

經濟部工業局 函

機關地址：106臺北市信義路三段41-3號
聯絡人：技士 林庭瑋
聯絡電話：02-27541255 分機2712
電子郵件：twlin@moeaidb.gov.tw
傳真：02-27043753



104

臺北市中山區長安東路一段18號8樓810室

受文者：台灣區航太工業同業公會

發文日期：中華民國110年6月9日

發文字號：工永字第11000630760號

速別：普通件

密等及解密條件或保密期限：

附件：如文



主旨：因近日颱風及梅雨鋒面帶來雨量，水情稍有紓緩，惟目前水庫水位仍偏低，仍需持續節水及審慎因應，有關旱災中央災害應變中心針對各地區水情燈號及相關管控措施調整詳如說明，惠請轉知所屬廠商，請查照。

說明：

- 一、依據110年6月7日旱災中央災害應變中心第14次工作會報決議辦理。
- 二、因近期降雨效益，自6月1日迄今中部地區累積降雨超過平均100毫米，故取消苗栗、臺中、北彰化地區分區供水(紅燈)調整為減量供水(橙燈)。
- 三、因河川流量回升且水源尚足，南投及高雄地區由減壓供水(黃燈)恢復為水情正常(藍燈)；彰化、雲林地區由減壓供水(黃燈)調整為水情提醒(綠燈)，科學園區、工業區及科技產業園區自主節水5%，其餘地區維持。
- 四、橙燈地區自來水由全日減壓供水調整為夜間減壓供水(晚上10時至白天6時)，工業大用水戶節水管控目標均調整為7%；黃燈地區維持自來水夜間減壓供水(晚上10時至白天6時)。

五、因水情紓緩，為兼顧地下水保育及水資源永續，各地方政府公告開放之地下水用水範圍及引用水量限制於二週內廢止原公告。

六、檢送「水情及枯旱預警燈號」、「旱災災情通報單」、經濟部工業局轄下工業區「供水水源、供水情勢、限水公告彙整表」各乙份。

七、另有關最新水情訊息及節水資訊，可至「經濟部水利署全球資訊網」及「節約用水資訊網」查詢，網址如下：

<https://www.wra.gov.tw/>及<https://www.wcis.org.tw/>。



八、本局最新水情訊息及節水資訊，可至「工業局抗旱專區」查詢，網址如下：

<https://www.edf.org.tw/drought/index.asp>。

正本：台灣區航太工業同業公會

副本：經濟部工業局工業區組、經濟部工業局永續發展組

局長 **呂正華** 請假

副局長 **楊志清** 代行

依照分層負責規定授權單位主管決行

工業局轄下工業區供水水源、供水情勢及限水公告彙整表

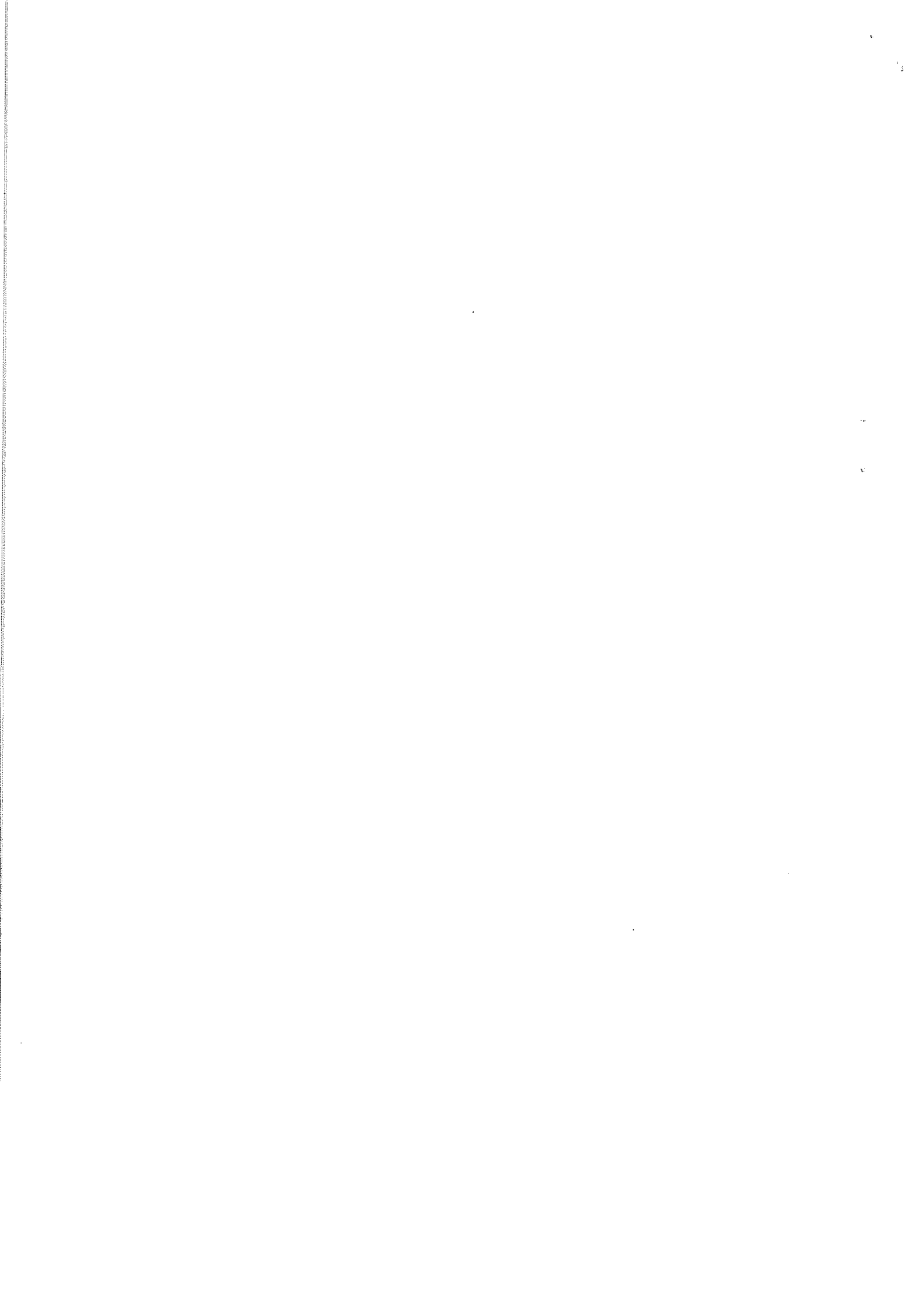
工業區 管理處別	縣市 地區	工業區	自來水管 理區處別	供水水源來源		供水情勢	限水公告現況
				供水之淨水廠	原水來源		
北 區 工 業 區 管 理 處	新 北 市	大 武 崙 瑞 芳	台水 1 區	新山淨水廠	新山水庫、基隆河	水情正常藍燈	無
			台水 1 區	員山給水廠	基隆河		
		新 北 產 業 園 區	台水 12 區	板新淨水廠	三峽河、石門水庫	水情正常藍燈	無
			台水 12 區	板新給水廠	三峽河、石門水庫		
			台水 12 區	板新給水廠	三峽河、石門水庫		
			台水 12 區	板新給水廠	三峽河、石門水庫		
	台 北 市	南 港	台水 自來 水事業處	長興淨水廠	翡翠水庫	水情正常藍燈	無
			台水 2 區	平鎮淨水廠	石門水庫		
	桃 園 地 區	觀 音	台水 2 區	大湳淨水廠	石門水庫	減量供水橙燈	無
			台水 2 區	大湳淨水廠	石門水庫		
		林 口 工 三	台水 2 區	平鎮淨水廠	石門水庫		
			台水 2 區	平鎮淨水廠	石門水庫		
龜 山		台水 2 區	平鎮淨水廠	石門水庫			
		台水 2 區	平鎮淨水廠	石門水庫			
平 鎮	台水 2 區	平鎮淨水廠	石門水庫				
	台水 2 區	平鎮淨水廠	石門水庫				
桃 幼	台水 2 區	平鎮淨水廠	石門水庫				
	台水 2 區	平鎮淨水廠	石門水庫				
大 園	台水 2 區	平鎮淨水廠	石門水庫				
	台水 2 區	平鎮淨水廠	石門水庫				
中 壢	台水 2 區	平鎮淨水廠	石門水庫				
	台水 2 區	平鎮淨水廠	石門水庫				

工業局轄下工業區供水水源、供水情勢及限水公告彙整表

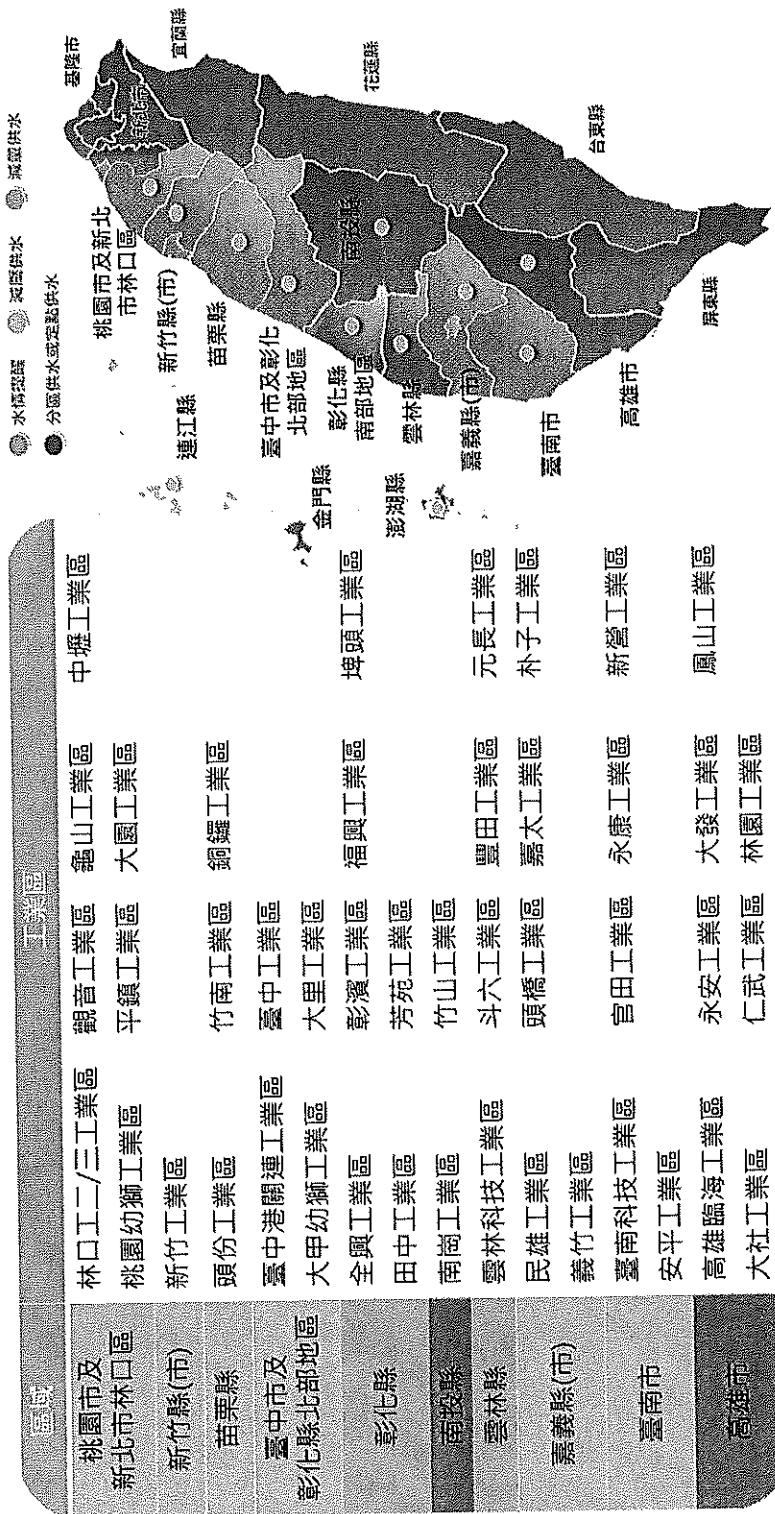
工業區 管理處別	縣市 地區	工業區	自來水管 理區處別	供水水源		供水之淨水廠	限水公告現況	
				供水之淨水廠	原水來源			
彰化地區	彰化地區	全興	台水II區	全興淨水廠	地下水	無	供水情勢 水情提醒綠燈	
		彰濱	台水II區	全興淨水廠	地下水	無		
		福興	台水II區	溪湖營運所福興淨水廠	地下水	無		
		埤頭	台水II區	北斗營運所北斗淨水廠	地下水	無		
		田中	台水II區	二水營運所田中淨水廠	地下水	無		
		芳苑	台水II區	二林營運所芳苑淨水廠	地下水	無		
		斗六	台水5區	林內淨水廠	集集攔河堰	供水情勢 水情提醒綠燈		
		雲科工(大北勢)	台水5區	大北勢淨水廠	集集攔河堰 湖山水庫 井水			
		雲科工(竹圍仔)	台水5區	大北勢淨水廠 石榴班淨水廠	集集攔河堰 湖山水庫 井水			
		雲科工(石榴班)	台水5區	大北勢淨水廠 石榴班淨水廠	集集攔河堰 湖山水庫 井水			
豐田	台水5區	湖山淨水場	湖山水庫					
元長	台水5區	湖山淨水場	湖山水庫					
民雄	台水5區	公園淨水廠	仁義潭水庫	減量供水橙燈				
頭橋	台水5區	公園淨水廠	仁義潭水庫					
南	嘉義							無

工業局轄下工業區供水水源、供水情勢及限水公告彙整表

工業區 管理處別	縣市 地區	工業區	自來水管 理區處別	供水水源		供水情勢	限水公告現況
				供水之淨水廠	原水來源		
工業區 管理處	臺南地區	嘉太 朴子 義竹 新營 官田	台水5區	水上淨水廠	蘭潭水庫		
			台水5區	水上淨水廠	蘭潭水庫		
			台水5區	水上淨水廠	蘭潭水庫		
	台水6區	烏山頭淨水場	烏山頭水庫				
	台水6區	烏山頭淨水場	1.烏山頭水庫 2.曾文水庫(支援)				
	台水6區	1.南化給水場(主要) 2.潭頂給水場	1.南化水庫(主要) 2.烏山頭水庫	減量供水燈	無		
	台水6區	1.南化給水場(主要) 2.潭頂給水場	1.南化水庫(主要) 2.烏山頭水庫				
	台水6區	烏山頭淨水場	烏山頭水庫	高雄地區	水情正常藍燈	無	
	台水7區	1.坪頂淨水廠 2.大崗山給水廠	南化水庫				
	台水7區	鳳山給水廠	東港溪				
台水7區	鳳山給水廠	東港溪					
台水7區	鳳山淨水場	鳳山水庫					
台水7區	坪頂淨水場	高屏堰					
台水7區	拷潭淨水場	高屏堰					
台水7區	鳳山給水廠	東港溪					
台水7區	屏東淨水廠	地下水					
台水7區	牡丹淨水廠	牡丹水庫					
台水7區	新北勢給水站	地下水	水情正常藍燈	無			



各工業區水情燈號



6/7起 南投、高雄調整為 **藍燈** (水情提醒)

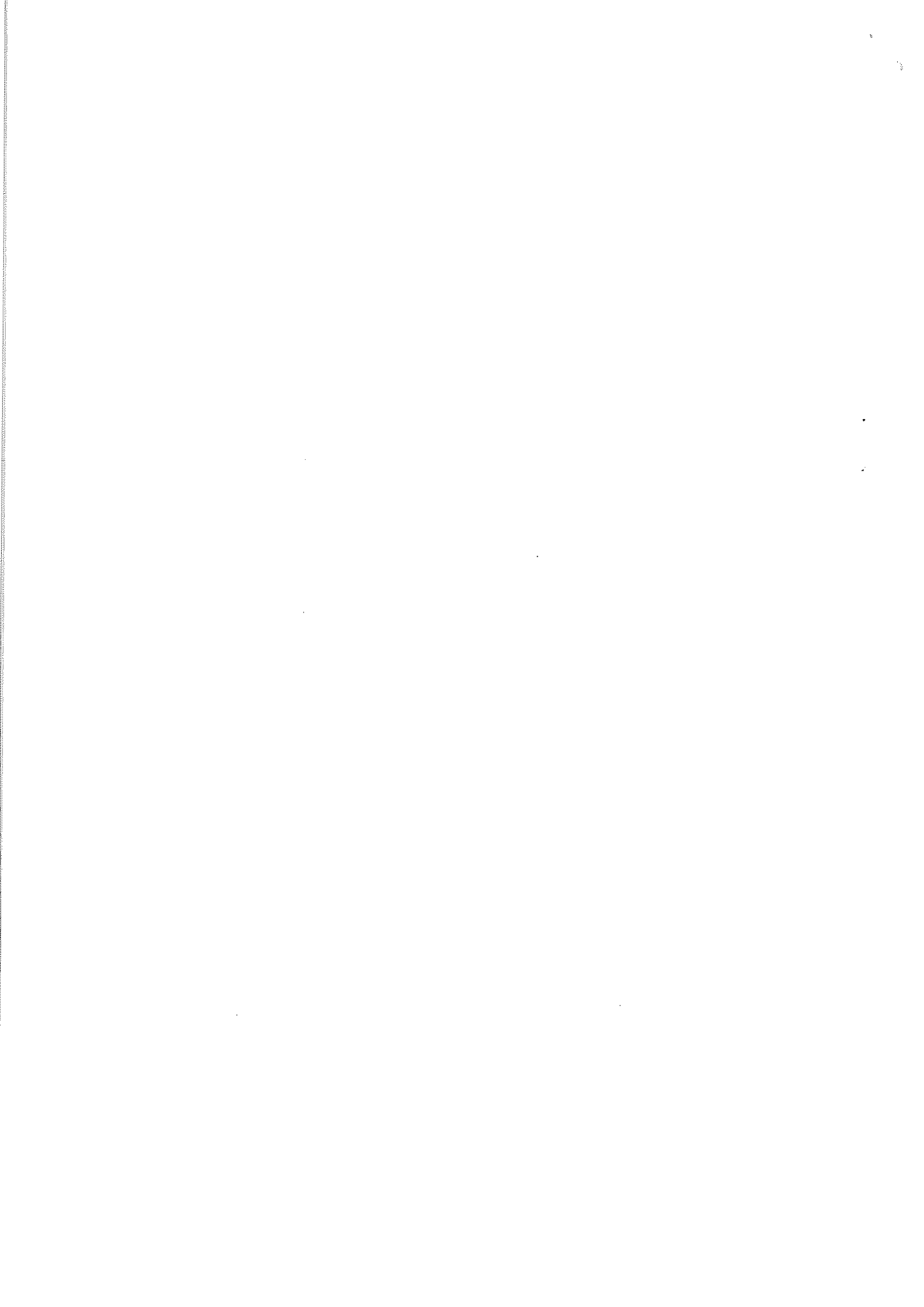
6/7起 彰化、雲林調整為 **綠燈** (水情提醒)

6/6起 苗栗、臺中(北彰化)調整為 **橙燈** (減量供水)

1 6/7起 橙燈地區 工業節水目標由7~15% → 7%

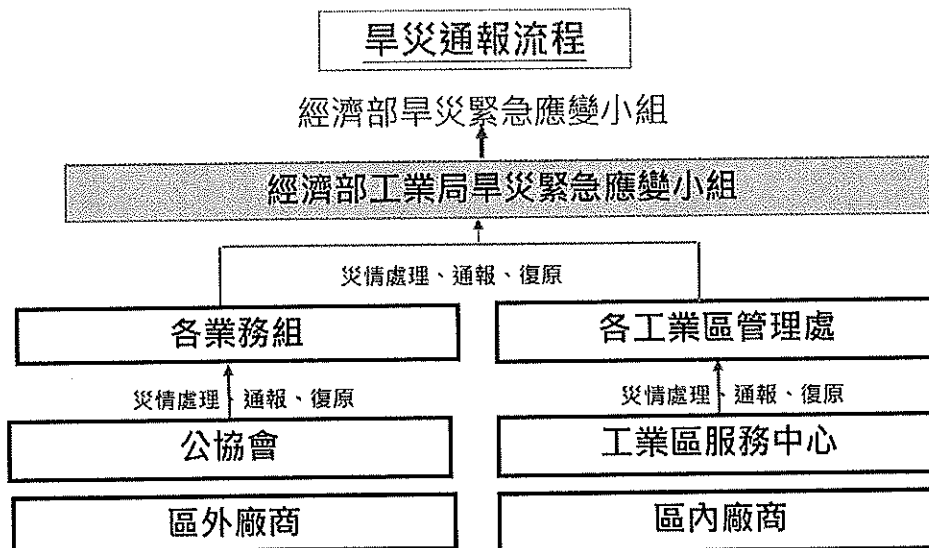
2 6/7起 綠燈地區 科學園區、工業區、科技產業園區

節水目標 5%



附件-旱災災情通報單

旱災災情通報流程說明



- 說明:1.請各單位依通報程序進行災情通報
 2.區內/外廠除依程序通報亦請副知財團法人環境與發展基金會

財團法人環境與發展基金會		
聯絡資訊	姓名：姜運喜 電話：03-5910008#31 傳真：03-5820231、 03-5830942 E-mail： kiang@edf.org.tw	姓名：林子皓 電話：03-5910008#17 傳真：03-5820231、 03-5830942 E-mail： holly@edf.org.tw

經濟部工業局災情通報紀錄表

填表人		錄案時間	年 月 日 : 分
-----	--	------	-----------

一、聯絡資料 (*盡量填*)

工廠名稱			
工廠登記證號		工業區/區外	
工廠地址			
廠商聯絡對象姓名 (含職稱)		聯絡電話	
電子郵件			

二、災情概述(必填, 簡單條列式)

廠商災情/訴求 概述	1.
通報單位初步處理 情形或損失狀況	

三、輔助參考用資料(盡量填)

廠商是否有水車		24 小時運轉	
水車數量&運量			
儲水設施容量(噸)		日用水量(噸)	約 300 噸
備註或其他			