

# 經濟部工業局 函

機關地址：106臺北市信義路三段41-3號

聯絡人：技士 林庭瑋

聯絡電話：02-27541255 分機2712

電子郵件：twlin@moeaidb.gov.tw

傳真：02-27043753



104

臺北市中山區長安東路一段18號8樓810室

受文者：台灣區航太工業同業公會

發文日期：中華民國110年6月24日

發文字號：工永字第11000669390號

速別：普通件

密等及解密條件或保密期限：

附件：如文

主旨：受惠近期降雨，各地水庫蓄水量持續回升中，水情已有改善，各地區水情燈號及相關管控措施詳如說明，惠請轉知所屬，請查照。

說明：

- 一、依據本(110)年06月22日旱災中央災害應變中心「第15次工作會報」決議辦理。
- 二、即日起，桃園、新竹及苗栗地區由減量供水(橙燈)調整為減壓供水(黃燈)；嘉義及臺南地區由減量供水(橙燈)調整為水情提醒(綠燈)；彰化及雲林解除水情提醒(綠燈)恢復水情正常(藍燈)，其餘地區維持。
- 三、橙燈地區維持夜間減壓供水(夜間10時至隔日6時)，工業用水戶節水率7%；黃燈地區維持自來水夜間減壓供水(夜間10時至隔日6時)，科學園區、工業區及科技產業園區自主節水5%；綠燈地區科學園區、工業區及科技產業園區自主節水5%。
- 四、檢送「水情及枯旱預警燈號」、「旱災災情通報單」、經濟部工業局轄下工業區「供水水源、供水情勢、限水公告彙整表」各乙份。

五、另有關最新水情訊息及節水資訊，可至「經濟部水利署全球資訊網」及「節約用水資訊網」查詢，網址如下：

<https://www.wra.gov.tw/>及<https://www.wcis.org.tw/>。

六、本局最新水情訊息及節水資訊，可至「工業局抗旱專區」查詢，網址如下：

<https://www.edf.org.tw/drought/index.asp>。

正本：經濟部工業局龍德(兼利澤)工業區服務中心、經濟部工業局美崙(兼和平及光華)工業區服務中心、經濟部工業局豐樂工業區服務中心、經濟部工業局大武崙(兼瑞芳)工業區服務中心、經濟部工業局土城工業區服務中心、經濟部工業局新北產業園區服務中心、經濟部工業局樹林工業區服務中心、經濟部工業局大園工業區服務中心、經濟部工業局中壢工業區服務中心、經濟部工業局平鎮工業區服務中心、經濟部工業局桃園幼獅工業區服務中心、經濟部工業局觀音工業區服務中心、經濟部工業局龜山工業區服務中心、經濟部工業局林口工業區服務中心、經濟部工業局新竹工業區服務中心、經濟部工業局頭份(兼竹南及銅鑼)工業區服務中心、經濟部工業局大里工業區服務中心、經濟部工業局大甲幼獅工業區服務中心、經濟部工業局台中港關連工業區服務中心、經濟部工業局台中工業區服務中心、經濟部工業局南崗(兼竹山)工業區服務中心、經濟部工業局全興工業區服務中心、經濟部工業局芳苑(兼社頭織襪)工業區服務中心、經濟部工業局福興(兼埤頭及田中)工業區服務中心、經濟部工業局彰濱工業區服務中心、經濟部工業局豐田(兼元長)工業區服務中心、經濟部工業局斗六工業區服務中心、經濟部工業局雲林科技工業區服務中心、經濟部雲林離島式基礎工業區服務中心、經濟部工業局民雄(兼頭橋)工業區服務中心、經濟部工業局朴子(兼義竹)工業區服務中心、經濟部工業局嘉太工業區服務中心、經濟部工業局台南科技工業區服務中心、經濟部工業局永康工業區服務中心、經濟部工業局官田工業區服務中心、經濟部工業局新營工業區服務中心、經濟部工業局安平工業區服務中心、經濟部工業局大發(兼鳳山)工業區服務中心、經濟部工業局仁大工業區服務中心、經濟部工業局永安工業區服務中心、經濟部工業局林園工業區服務中心、經濟部工業局高雄臨海工業區服務中心、經濟部工業局內埔工業區服務中心、經濟部工業局屏東工業區服務中心、經濟部工業局屏南工業區服務中心、經濟部工業局工業區環境保護中心、經濟部工業局北區工業區管理處、經濟部工業局中區工業區管理處、經濟部工業局南區工業區管理處、各工業同業公會

副本：經濟部工業局工業區組、經濟部工業局永續發展組、財團法人環境與發展基金會(均含附件)

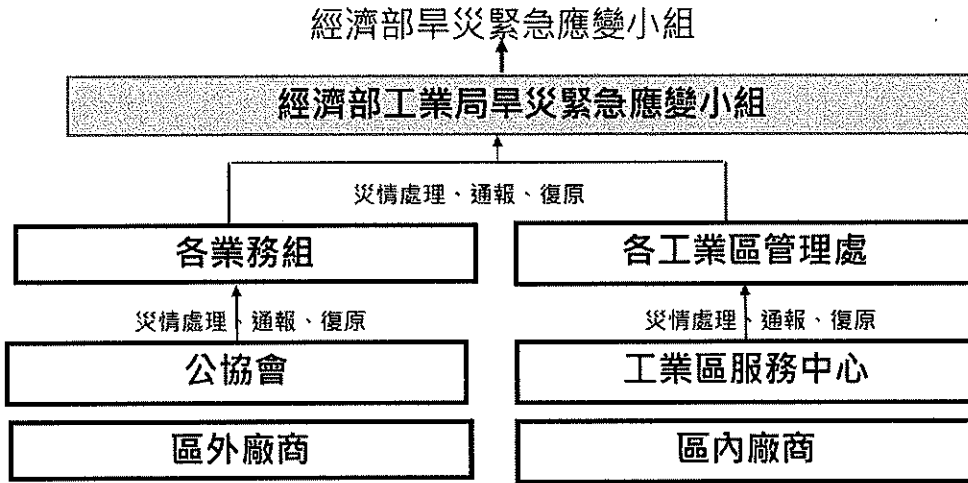
局長 呂正華

依照分層負責規定授權單位主管決行

# 附件-旱災災情通報單

## 旱災災情通報流程說明

### 旱災通報流程



說明:1.請各單位依通報程序進行災情通報

2.區內/外廠除依程序通報亦請副知財團法人環境與發展基金會

財團法人環境與發展基金會		
聯絡資訊	姓名：姜運喜	姓名：林子皓
	電話：03-5910008#31	電話：03-5910008#17
	傳真：03-5820231、 03-5830942	傳真：03-5820231、 03-5830942
	E-mail： <a href="mailto:kiang@edf.org.tw">kiang@edf.org.tw</a>	E-mail： <a href="mailto:holly@edf.org.tw">holly@edf.org.tw</a>

## 經濟部工業局災情通報紀錄表

填表人		錄案時間	年 月 日 : 分
-----	--	------	-----------

### 一、聯絡資料 (\*盡量填\*)

工廠名稱			
工廠登記證號		工業區/區外	
工廠地址			
廠商聯絡對象姓名 (含職稱)		聯絡電話	
電子郵件			

### 二、災情概述(必填，簡單條列式)

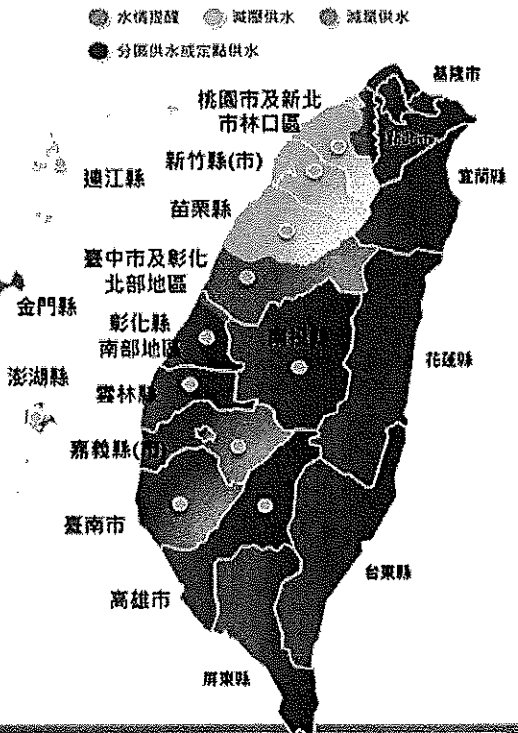
廠商災情/訴求 概述	1.
通報單位初步處理 情形或損失狀況	

### 三、輔助參考用資料(盡量填)

廠商是否有水車		24小時運轉	
水車數量&運量			
儲水設施容量(噸)		日用水量(噸)	約 300 噸
備註或其他			

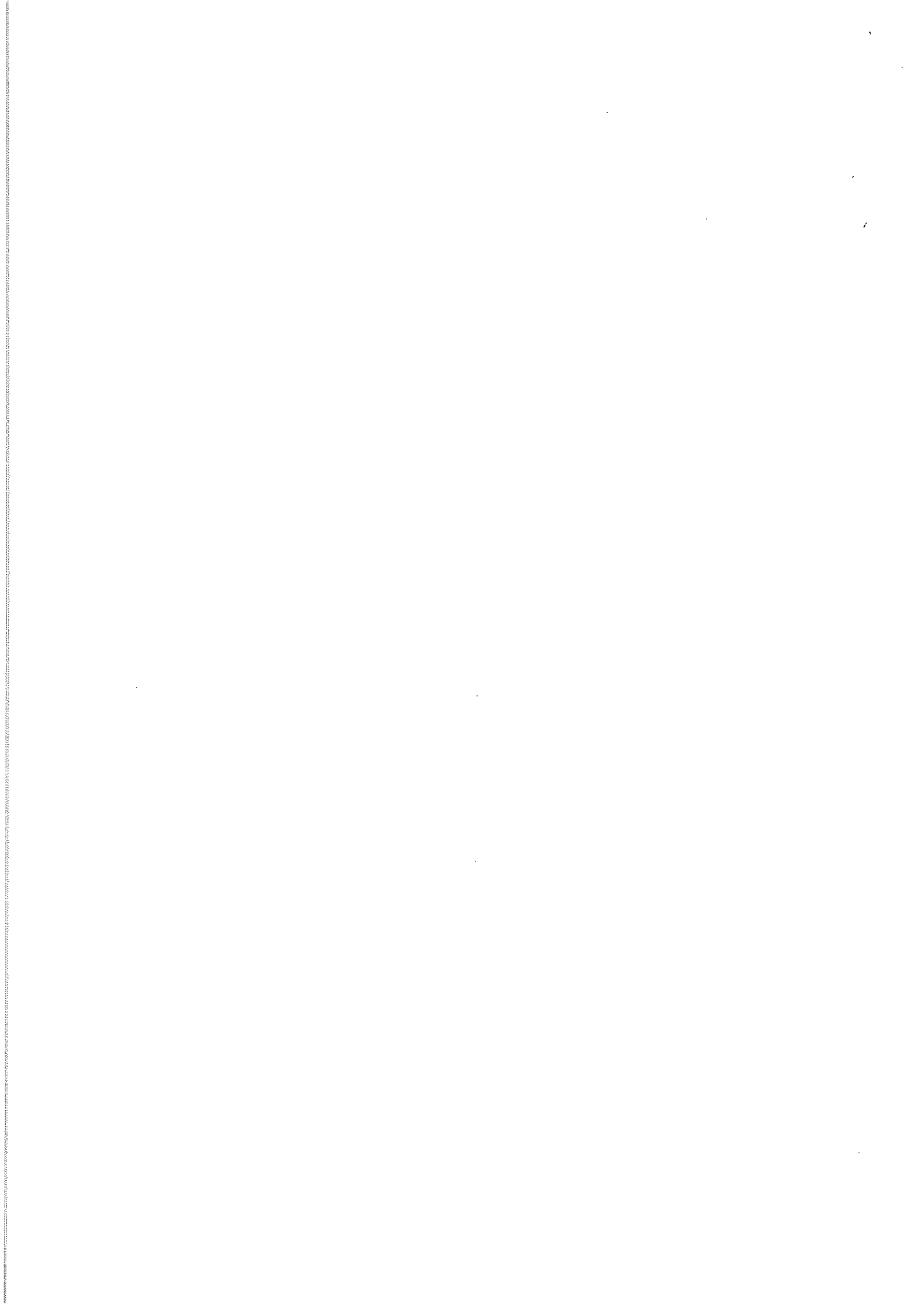
# 各工業區水情燈號

區域	工業區			
桃園市及 新北市林口區	林口工二/三工業區 桃園幼獅工業區	觀音工業區 平鎮工業區	龜山工業區 大園工業區	中壢工業區
新竹縣(市)	新竹工業區			
苗栗縣	頭份工業區	竹南工業區	銅鑼工業區	
臺中市及 彰化縣北部地區	臺中港關連工業區 大甲幼獅工業區	臺中工業區 大里工業區		
彰化縣	全興工業區 田中工業區	彰濱工業區 芳苑工業區	福興工業區	埤頭工業區
南投縣	南崗工業區	竹山工業區		
雲林縣	雲林科技工業區	斗六工業區	豐田工業區	元長工業區
嘉義縣(市)	民雄工業區 義竹工業區	頭橋工業區	嘉太工業區	朴子工業區
臺南市	臺南科技工業區 安平工業區	官田工業區	永康工業區	新營工業區
高雄市	高雄臨海工業區 大社工業區	永安工業區 仁武工業區	大發工業區 林園工業區	鳳山工業區



6/22起 彰化、雲林調整為 **藍燈(水情正常)**  
 6/22起 嘉義、臺南調整為 **綠燈(水情提醒)**  
 6/22起 桃園(含林口)、新竹、苗栗調整為  
**黃燈(減壓供水)**

- 6/07起 橙燈地區 工業節水目標 7%
- 6/22起 黃燈、綠燈地區 科學園區、工業區、科技產業園區 自主節水目標 5%





工業局轄下工業區供水水源、供水情勢及限水公告彙整表

工業區 管理處別	縣市 地區	工業區	自來水管 理區處別	供水水源來源		供水情勢	限水公告現況	
				供水之淨水廠	原水來源			
北 區 工 業 區 管 理 處	新 北 市	大武崙	台水 1 區	新山淨水廠	新山水庫、基隆河	水情正常藍燈	無	
				員山給水廠	基隆河			
		新北產業 園區	台水 12 區	板新淨水廠	板新給水廠	三峽河、石門水庫	水情正常藍燈	無
						三峽河、石門水庫		
						三峽河、石門水庫		
						三峽河、石門水庫		
	樹林	台水 12 區	板新給水廠	板新給水廠	三峽河、石門水庫	減壓供水黃燈		
					三峽河、石門水庫			
	台 北 市	南港	來 自 北 水 事 業 處	長興淨水廠	翡翠水庫	水情正常藍燈	無	
					翡翠水庫			
					翡翠水庫			
					翡翠水庫			
翡翠水庫								
翡翠水庫								
桃 園 地 區	觀音	台水 2 區	平鎮淨水廠	石門水庫	減壓供水黃燈	無		
			大湳淨水廠	石門水庫				
	林口工三	台水 2 區	大湳淨水廠	石門水庫				
			大湳淨水廠	石門水庫				
	龜山	台水 2 區	平鎮淨水廠	石門水庫				
			平鎮淨水廠	石門水庫				
	平鎮	台水 2 區	平鎮淨水廠	石門水庫				
			平鎮淨水廠	石門水庫				
桃幼	台水 2 區	平鎮淨水廠	石門水庫					
		平鎮淨水廠	石門水庫					
大園	台水 2 區	平鎮淨水廠	石門水庫					
		平鎮淨水廠	石門水庫					
中壢	台水 2 區	平鎮淨水廠	石門水庫					
		平鎮淨水廠	石門水庫					

# 工業局轄下工業區供水水源、供水情勢及限水公告彙整表

工業區 管理處別	縣市 地區	工業區	自來水管 理區處別	供水水源來源		供水情勢	限水公告現況
				供水之淨水廠	原水來源		
	新竹地區	新竹	台水3區	1.浦雅淨水廠 2.新竹第二淨水廠 3.桃園平鎮淨水廠 (支援)	頭前溪	減壓供水黃燈	無
	宜蘭地區	龍德	台水8區	1.龍德淨水廠(主要) 2.蘇澳淨水廠 3.丸山淨水廠	1.地下水/地面水 (1)龍德淨水廠 2.地面水：新城溪 3.地下水源： (1)蘇澳淨水廠 (2)丸山淨水廠	水情正常藍燈	無
		利澤	台水8區	1.龍德淨水廠(主要) 2.蘇澳淨水廠 3.丸山淨水廠	1.地下水/地面水 (1)龍德淨水廠 2.地面水：新城溪 3.地下水源： (1)蘇澳淨水廠 (2)丸山淨水廠		
	花蓮	美崙	台水9區	美崙溪娑婆崙	1.娑婆崙淨水廠 2.國慶淨水廠	水情正常藍燈	無



工業局轄下工業區供水水源、供水情勢及限水公告彙整表

工業區 管理處別	縣市 地區	工業區	自來水管 理區處別	供水水源來源		供水情勢	限水公告現況			
				供水之淨水廠	原水來源					
中 區 工 業 區 管 理 處	和 平	台 水 9 區	和 平 淨 水 廠	和 平 淨 水 廠	1.深井地下水 2.和平溪	水 情 正 常 藍 燈	無			
					光 華			台 水 9 區	光 華 淨 水 廠	娑婆礑淨水廠
										豐 樂
	頭 份	台 水 3 區	東 興 淨 水 場	永和山水庫						
				竹 南	台 水 3 區	東 興 淨 水 場	永和山水庫			
	銅 鑼	台 水 3 區	鯉 魚 潭 淨 水 廠				鯉魚潭水庫			
				大 甲 幼 獅	台 水 4 區	1.鯉魚潭淨水廠 2.日南淨水廠	1.鯉魚潭水庫 2.地下水			
	台 中 港 關 連	台 水 4 區	1.鯉魚潭淨水廠				1.大甲溪 2.德基水庫 3.鯉魚潭水庫			
				台 中	台 水 4 區	1.鯉魚潭淨水廠 2.豐原淨水廠	1.大甲溪 2.石岡水壩 3.鯉魚潭水庫			
	大 里	台 水 4 區	1.鯉魚潭淨水廠				1.德基水庫 2.鯉魚潭水庫			
				南 崗	台 水 4 區	1.南崗淨水廠 2.集集淨水廠	1.水里溪 2.井水			
	竹 山	台 水 4 區	水 里 淨 水 廠				水里溪	水 情 正 常 藍 燈	無	

工業局轄下工業區供水水源、供水情勢及限水公告彙整表

工業區 管理處別	縣市 地區	工業區	自來水管 理區處別	供水水源來源		供水情勢	限水公告現況						
				供水之淨水廠	原水來源								
南	彰化地區	全興 彰濱 福興	台水11區 台水11區 台水11區	全興淨水廠 全興淨水廠 溪湖營運所福興淨 水廠	地下水 地下水 地下水	無	無						
								埤頭 田中 芳苑	台水11區 台水11區 台水11區	北斗營運所北斗淨 水廠 二水營運所田中淨 水廠 二林營運所芳苑淨 水廠	地下水 地下水 地下水	無	無
		雲科工(竹 園仔)	台水5區	大北勢淨水廠 石榴班淨水廠	集集攔河堰 湖山水庫 井水	無	無						
								雲科工(石 榴班)	台水5區	大北勢淨水廠 石榴班淨水廠	集集攔河堰 湖山水庫 井水	無	無
		民雄 頭橋	台水5區 台水5區	公園淨水廠 公園淨水廠	仁義潭水庫 仁義潭水庫	無	無						
								嘉義	嘉義	無	無	無	無

工業局轄下工業區供水水源、供水情勢及限水公告彙整表

工業區 管理處別	縣市 地區	工業區	自來水管 理區處別	供水水源來源		供水情勢	限水公告現況
				供水之淨水廠	原水來源		
工業區 管理處	臺南 地區	嘉太	台水 5 區	水上淨水廠	蘭潭水庫	供水情勢 無	無
			台水 5 區	水上淨水廠	蘭潭水庫		
			台水 5 區	水上淨水廠	蘭潭水庫		
	臺南 地區	新營	台水 6 區	烏山頭淨水場	烏山頭水庫	供水情勢 水情提醒綠燈	無
			台水 6 區	烏山頭淨水場	1.烏山頭水庫 2.曾文水庫(支援)		
			台水 6 區	1.南化給水場(主要) 2.潭頂給水場	1.南化水庫(主要) 2.烏山頭水庫		
	高雄 地區	永安	台水 6 區	1.南化給水場(主要) 2.潭頂給水場	1.南化水庫(主要) 2.烏山頭水庫	供水情勢 水情正常藍燈	無
			台水 6 區	烏山頭淨水場	烏山頭水庫		
			台水 7 區	1.坪頂淨水廠 2.大崗山給水廠	南化水庫		
			台水 7 區	鳳山給水廠	東港溪		
台水 7 區			鳳山給水廠	東港溪			
台水 7 區			鳳山淨水場	鳳山水庫			
台水 7 區			坪頂淨水場	高屏堰			
屏東	屏東	台水 7 區	擲潭淨水場	高屏堰	供水情勢 水情正常藍燈	無	
		台水 7 區	鳳山給水廠	東港溪			
		台水 7 區	屏東淨水廠	地下水			
		台水 7 區	牡丹淨水廠	牡丹水庫			
		內埔	台水 7 區	新北勢給水站	地下水		